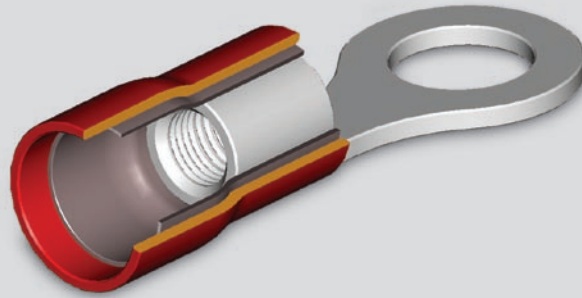


REINFORCED PVC INSULATED TERMINALS



RK BK GK

K range



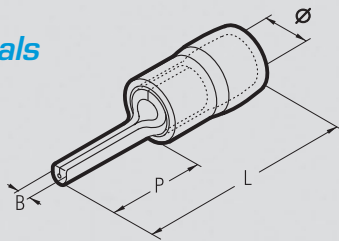
"K" range terminals have been designed to offer maximum efficiency under heavy duty applications. This enhanced performance is achieved by involving the

cable insulation in the crimp, and utilising a copper sleeve which is located between the terminal barrel and the PVC sleeve. This copper sleeve will be

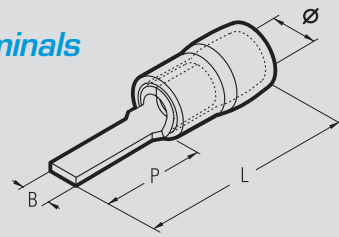
formed around the cable insulation when crimped, to give increased mechanical strength to the joint. "K" range terminals are therefore ideal for use in ap-

plications which are subject to continuous mechanical vibration (eg. engines, motors, rolling stock etc.). Recommended crimping tool: HP 3-K

pin terminals



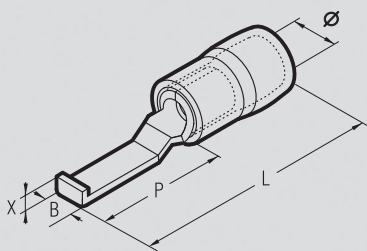
blade terminals



Conductor Size sqmm (AWG)	Ref.	Dimensions mm				Quantity Box/Bag
		Ø	B	P	L	
0,25÷1,5 (22÷16)	RK-P 8	4,1	1,7	7,8	17,8	4.000/100
	RK-P 10	4,1	1,8	9,8	19,8	4.000/100
	RK-P 12	4,1	1,8	12,0	22,0	3.500/100
1,5÷2,5 (16÷14)	BK-P 8	4,6	1,7	7,8	17,8	3.000/100
	BK-P 10	4,6	1,8	9,8	19,8	3.000/100
	BK-P 12	4,6	1,8	11,8	21,8	3.000/100
4÷6 (12÷10)	GK-P 10	6,6	2,2	10,4	24,4	1.500/100
	GK-P 12	6,6	2,2	12,6	26,6	1.500/100
	GK-P 14	6,6	2,2	14,6	28,6	1.500/100

Conductor Size sqmm (AWG)	Ref.	Dimensions mm				Quantity Box/Bag
		Ø	B	P	L	
0,25÷1,5 (22÷16)	RK-PP 12	4,1	3,0	12,8	22,8	3.500/100
	RK-PP 12/19	4,1	1,9	13,2	23,2	3.500/100
	RK-PP 16/23	4,1	2,3	17,2	27,2	3.500/100
1,5÷2,5 (16÷14)	BK-PP 12	4,6	3,5	12,8	22,8	2.500/100
	BK-PP 12/25	4,6	2,5	13,3	23,3	2.500/100
	BK-PP 16/25	4,6	2,5	17,2	27,2	2.500/100
4÷6 (12÷10)	GK-PP 12	6,6	4,0	13,3	27,3	1.000/100
	GK-PP 17	6,6	2,9	19,2	33,2	1.000/100

Hooked Blade Terminals



Conductor Size sqmm (AWG)	Ref.	Dimensions mm					Quantity Box/Bag
		Ø	B	P	L	X	
0,25÷1,5 (22÷16)	RK-PPL 30	4,1	3,0	17,5	28,3	1,7	3.000/100
	RK-PPL 46	4,1	4,6	17,5	28,3	1,7	3.000/100
1,5÷2,5 (16÷14)	BK-PPL 30	4,6	3,0	17,5	28,3	1,7	2.500/100
	BK-PPL 46	4,6	4,6	18,0	28,3	1,7	2.500/100
4÷6 (12÷10)	GK-PPL 46	6,6	4,6	17,5	32,5	1,9	1.000/100

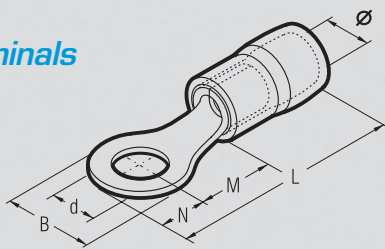
REINFORCED PVC INSULATED TERMINALS



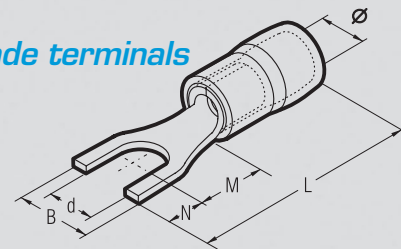
K range

**RK BK
GK**

ring terminals



fork/spade terminals



Cond. Size sqmm (AWG)	Ø Stud mm	Ref.	Dimensions mm						Quantity Box/Bag
			Ø	B	M	N	L	d	
	3	RK-M 3	4,1	5,6	4,5	2,8	17,3	3,2	3.500/100
	3,5	RK-M 3,5	4,1	5,6	4,5	2,8	17,3	3,7	3.500/100
	3,5	RK-M 3,5/1	4,1	6,2	7,1	3,1	20,2	3,7	3.500/100
	4	RK-M 4	4,1	7,0	6,5	3,5	20,0	4,3	3.500/100
	5	RK-M 5	4,1	7,8	7,1	3,9	21,0	5,3	3.500/100
	6	RK-M 6	4,1	9,4	8,1	4,7	22,8	6,4	3.000/100
	6	RK-M 6/1	4,1	12,0	10,3	6,0	26,3	6,4	3.000/100
	7	RK-M 7	4,1	9,4	8,1	4,7	22,8	7,2	2.500/100
	8	RK-M 8	4,1	12,0	10,3	6,0	26,3	8,4	2.500/100
0,25÷1,5 (22÷16)	10	RK-M 10	4,1	15,5	13,0	7,7	30,8	10,5	2.000/100
	12	RK-M 12	4,1	18,0	15,5	9,0	34,5	13,0	2.000/100
	3	BK-M 3	4,6	5,6	5,0	2,8	17,8	3,2	3.000/100
	3,5	BK-M 3,5	4,6	5,6	5,0	2,8	17,8	3,7	3.000/100
	3,5	BK-M 3,5/1	4,6	6,2	6,5	3,1	19,6	3,7	3.000/100
	4	BK-M 4	4,6	8,0	6,5	4,0	20,5	4,3	3.000/100
	5	BK-M 5	4,6	8,0	7,5	4,0	21,5	5,3	3.000/100
	6	BK-M 6	4,6	9,4	8,6	4,7	23,3	6,4	2.500/100
	6	BK-M 6/1	4,6	12,0	10,3	6,0	26,3	6,4	2.500/100
	7	BK-M 7	4,6	10,0	7,8	5,0	22,8	7,2	2.500/100
	8	BK-M 8	4,6	12,0	10,3	6,0	26,3	8,4	2.000/100
1,5÷2,5 (16÷14)	10	BK-M 10	4,6	15,5	13,0	7,7	30,8	10,5	1.500/100
	12	BK-M 12	4,6	18,0	15,5	9,0	34,5	13,0	1.500/100
	3	GK-M 3	6,6	8,0	8,1	4,0	26,1	3,2	1.500/100
	3,5	GK-M 3,5	6,6	8,0	8,1	4,0	26,1	3,7	1.500/100
	4	GK-M 4	6,6	9,0	8,1	4,5	26,6	4,3	1.500/100
	5	GK-M 5	6,6	9,0	8,1	4,5	26,6	5,3	1.000/100
	6	GK-M 6	6,6	11,0	11,1	5,5	30,6	6,4	1.000/100
	7	GK-M 7	6,6	11,0	11,1	5,5	30,6	7,2	1.000/100
	8	GK-M 8	6,6	13,6	12,1	6,8	32,9	8,4	1.000/100
	8	GK-M 8/1	6,6	11,0	8,1	5,5	27,6	8,4	1.000/100
	10	GK-M 10	6,6	13,6	12,1	6,8	32,9	10,5	1.000/100
	10	GK-M 10/1	6,6	15,5	13,8	7,7	35,6	10,5	1.000/100
	12	GK-M 12	6,6	19,0	15,1	9,5	38,6	13,0	1.000/100
4÷6 (12÷10)	14	GK-M 14	6,6	21,0	16,1	10,5	40,6	15,0	500/100
	16	GK-M 16	6,6	24,0	17,1	12,0	43,1	17,0	500/100

Cond. Size sqmm (AWG)	Ø Stud mm	Ref.	Dimensions mm						Quantity Box/Bag
			Ø	B	M	N	L	d	
	3	RK-U 3	4,1	5,5	5,5	4,0	19,5	3,2	4.000/100
	3,5	RK-U 3,5	4,1	6,0	6,5	3,8	20,3	3,7	4.000/100
	4	RK-U 4	4,1	6,5	7,5	3,7	21,2	4,3	3.500/100
	5	RK-U 5	4,1	8,5	7,5	3,7	21,2	5,3	3.500/100
	6	RK-U 6	4,1	9,4	8,1	4,7	22,8	6,4	2.500/100
	6	RK-U 6/1	4,1	12,0	9,2	7,1	26,3	6,4	2.500/100
	8	RK-U 8	4,1	14,0	10,0	6,3	26,3	8,4	2.500/100
0,25÷1,5 (22÷16)	10	RK-U 10	4,1	17,5	13,0	7,7	30,8	10,5	2.000/100
	12	RK-U 12	4,1	20,0	15,5	9,0	34,5	13,0	1.500/100
	3	BK-U 3	4,6	5,5	5,5	4,0	19,5	3,2	3.000/100
	3,5	BK-U 3,5	4,6	6,4	6,5	3,8	20,3	3,7	3.000/100
	4	BK-U 4	4,6	6,5	7,5	3,7	21,2	4,3	3.000/100
	5	BK-U 5	4,6	8,5	7,5	3,7	21,2	5,3	3.000/100
	6	BK-U 6	4,6	9,4	8,1	4,7	22,8	6,4	2.500/100
	6	BK-U 6/1	4,6	12,0	9,2	7,1	26,3	6,4	2.500/100
	8	BK-U 8	4,6	14,0	10,0	6,3	26,3	8,4	2.000/100
1,5÷2,5 (16÷14)	10	BK-U 10	4,6	17,5	13,0	7,7	30,8	10,5	2.000/100
	12	BK-U 12	4,6	20,0	15,5	9,0	34,5	13,0	1.500/100
	3,5	GK-U 3,5	6,6	7,5	8,5	3,9	26,4	3,7	1.500/100
	4	GK-U 4	6,6	7,5	8,0	4,4	26,4	4,3	1.500/100
	5	GK-U 5	6,6	9,5	8,0	4,4	26,4	5,3	1.500/100
	6	GK-U 6	6,6	10,0	11,0	5,5	30,5	6,4	1.000/100
	8	GK-U 8	6,6	15,0	12,0	8,0	34,0	8,4	1.000/100
	10	GK-U 10	6,6	15,5	13,0	8,0	35,0	10,5	1.000/100
	12	GK-U 12	6,6	21,0	15,1	9,5	38,6	13,0	1.000/100
	14	GK-U 14	6,6	23,0	16,1	10,5	40,6	15,0	500/100
4÷6 (12÷10)	16	GK-U 16	6,6	26,0	17,1	11,5	42,6	17,0	500/100