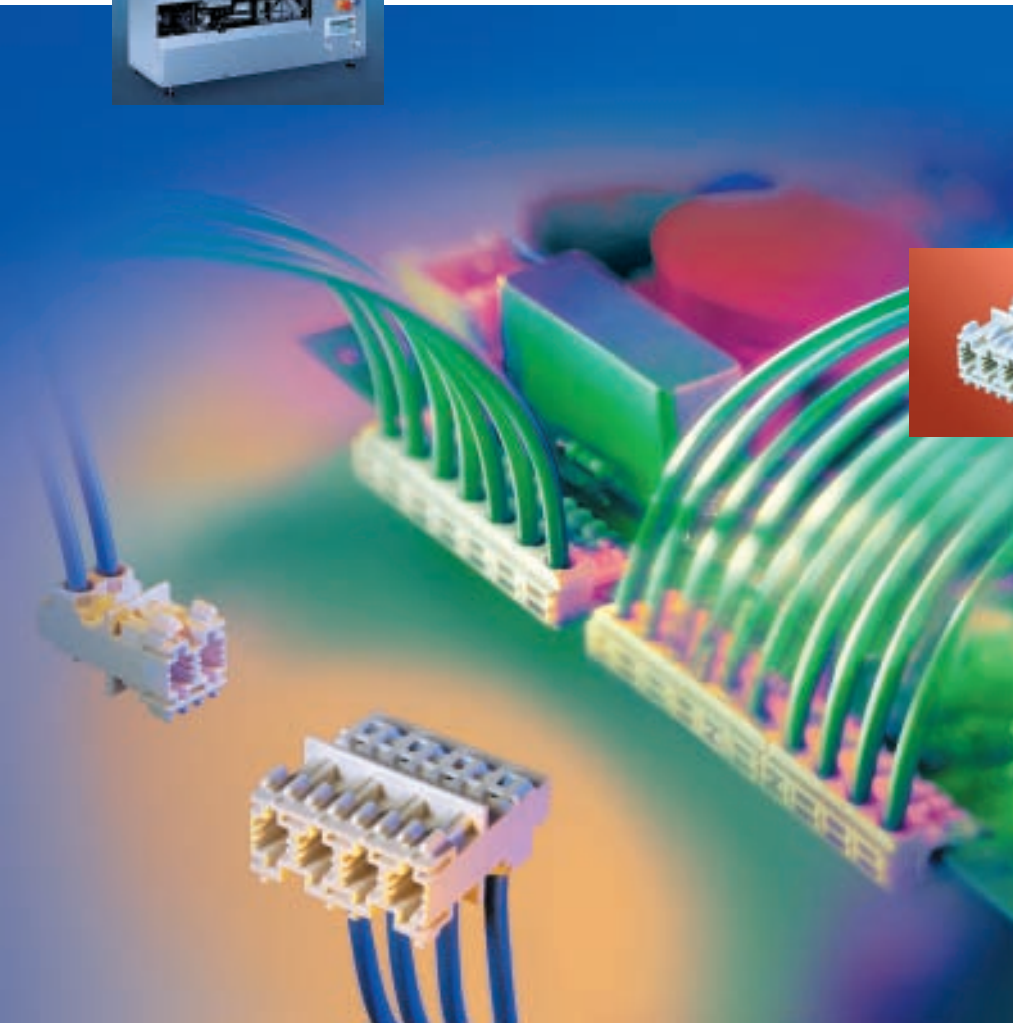


Steckverbindersystem

Connector System



**Steckverbindersystem
ECO-DOMO FT, Raster 5 mm**

*Connector System
ECO-DOMO FT, Pitch 5 mm*



ECO-DOMO FT

Systembeschreibung / Description of system

Systembeschreibung

- Indirektstecker mit Schneidklemmanschluß
- Entsprechend der Weissgerätenorm RAST 5
- Erfüllung der IEC 60335-1 „no flame“
- Einsatz in Leistungskreisen bis 10 A
- Komplexe Kabelstränge vollautomatisch produzierbar
- Erfüllung der Anforderung nach RoHS
- Hohe Wirtschaftlichkeit
- Kabelabgang 90°
- 1 Kontakt je Kammer, alternative Bestückung mit 2 Kontakten möglich
- Bei Bedarf eines Direktsteckers bietet STOCKO mit der Serie ECO-TRONIC pro eine wirtschaftliche Lösung an (s. Seite 5)

Description of system

- Indirect IDC connector
- According to the RAST 5 standard specification for domestic appliances
- In compliance with IEC 60335-1 “no flame”
- Suitable for up to 10 A current load
- Complex cable assemblies with fully automated terminating capability
- Meeting RoHS requirements
- Highly economical
- Cable exit at 90°
- 1 contact per cavity, possibility of loading 2 contacts alternatively
- Is a direct connector necessary, STOCKO offers with the series ECO-TRONIC pro an economical solution (s. page 5)



ECO-DOMO FT

Technische Daten / *Technical data*

Technische Daten *Technical data*

Mechanisch *Mechanical*

Raster <i>Pitch</i>	5 mm
Polzahl <i>Positions</i>	1 - 12
Anschlußart <i>Termination</i>	IDC
Leitquerschnitt <i>Wire size</i>	0,35 - 1 mm ²
Leiteraufbau <i>Type of wire</i>	Litze <i>stranded</i>
Temperaturbereich <i>Temperature range</i>	-40°C ...+ 120°C

Elektrisch *Electrical*

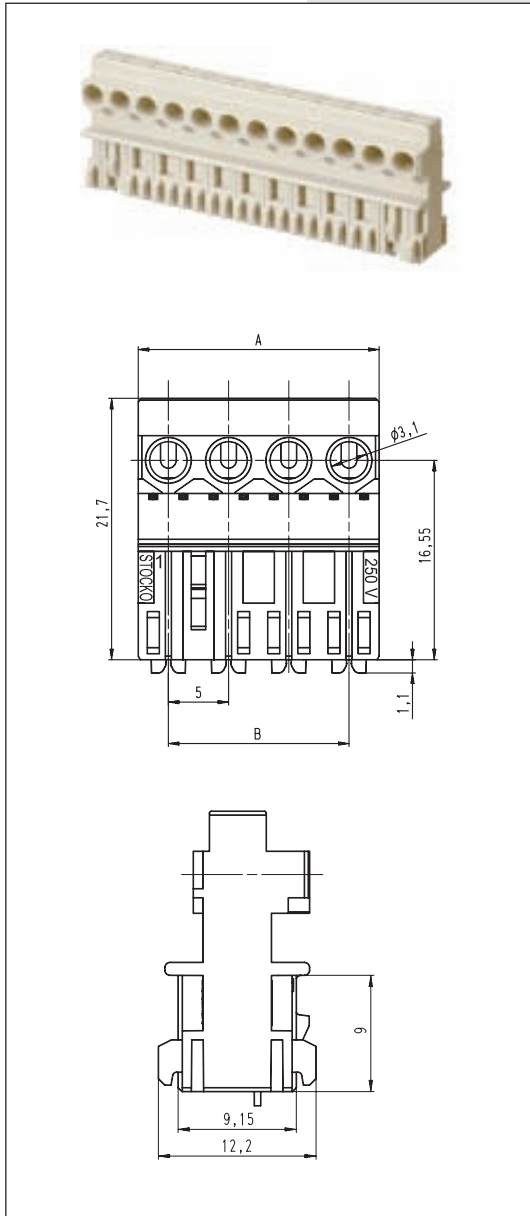
Strombelastbarkeit <i>Current rating</i>	10 A
Durchschlagfestigkeit Gehäusematerial <i>Dielectrical strength</i>	3000 V AC
Isolationswiderstand <i>Insulation resistance</i>	> 10 ⁹ Ohm
Durchgangswiderstand <i>Contact resistance</i>	< 5 m Ohm
Luft- und Kriechstrecken <i>Air gap and creeping distances</i>	> 4 mm
Kriechstromfestigkeit <i>Creeping strength</i>	> 400 CTI
Freigaben <i>Approved by</i>	VDE in Vorbereitung / <i>in preparation</i>

Werkstoffe *Materials*

Kontakt <i>Contact</i>	Feder / <i>Socket</i> : CuSn
Kontaktoberfläche <i>Contact finishing</i>	Feder / <i>Socket</i> : Sn
Isolierkörper <i>Housing</i>	PA nach / <i>to</i> IEC 60335, <i>no flame</i>
Gehäusefarbe <i>Colour of housing</i>	natur <i>natural</i>
Codierung <i>Polarizing</i>	nach / <i>to</i> RAST 5



ECO-DOMO FT
Federgehäuse in Schneidklemmtechnik
IDC housings



Serie MF 9761 Indirektstecker mit Innenverrastung
Series MF 9761 indirect connector with locking feature inside

Polzahl <i>Positions</i>	Artikel-Nummer <i>Part number</i>	Abmessungen A <i>Dimensions A</i>	Abmessungen B <i>Dimensions B</i>
2	MFVV 9761 - 002 - *	10	5
3	MFVV 9761 - 003 - *	15	10
4	MFVV 9761 - 004 - *	20	15
5	MFVV 9761 - 005 - *	25	20
6	MFVV 9761 - 006 - *	30	25
7	MFVV 9761 - 007 - *	35	30
8	MFVV 9761 - 008 - *	40	35
9	MFVV 9761 - 009 - *	45	40
10	MFVV 9761 - 010 - *	50	45
11	MFVV 9761 - 011 - *	55	50
12	MFVV 9761 - 012 - *	60	55

- ★ Codierungen auf Anfrage.
- ★ Polarizings on request.

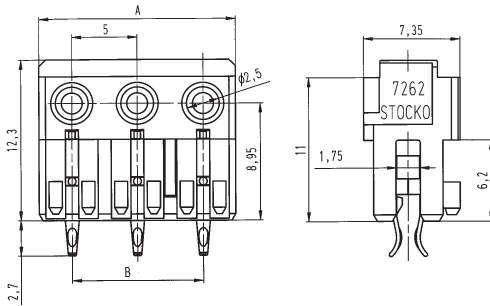


Serie MF 9785 Indirektstecker am Riegel
Series MF 9785 indirect connector in chain

Polzahl <i>Positions</i>	Artikel-Nummer <i>Part number</i>	Abmessungen A <i>Dimensions A</i>
1 - 2*	MFVV 9785 - 201 - *	5
1 - 3*	MFVV 9785 - 301 - *	5
1 - 6*	MFVV 9785 - 601 - *	5

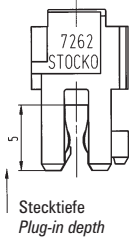
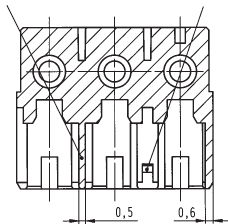
- * Anzahl Gehäuse am Riegel / *Number of housings in chain*
- ★ Codierungen auf Anfrage / *Polarizings on request*

ECO-TRONIC pro
Federgehäuse in Schneidklemmtechnik
IDC housings

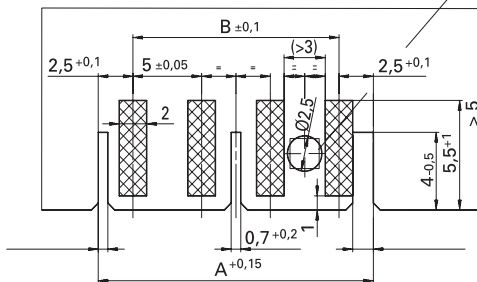


Codiersteg (z. B. zwischen
 Kammer „2“ und „3“)
 Polarizing peg (e. g. between
 cavities nos „2“ and „3“)

Rasthaken (z. B. zwischen
 Kammer „1“ und „2“)
 Retaining clips (e. g. between
 cavities nos „1“ and „1“)



Alternativ Rastfenster 2x2
 Feature alternative



Serie MF 7262 für Einzelleiter zum direkten Stecken, mit PCB-Verrastung
Series MF 7262 for discrete wire for direct connections, with PCB locking

Polzahl Positions	Artikel-Nummer Part number	Abmessungen A Dimensions A	Abmessungen B Dimensions B	Leiterquerschnitt Wire size
2	MFVV 7262 - 002 - ★	10	5	0,5 / 0,75 mm ²
3	MFVV 7262 - 003 - ★	15	10	0,5 / 0,75 mm ²
4	MFVV 7262 - 004 - ★	20	15	0,5 / 0,75 mm ²
5	MFVV 7262 - 005 - ★	25	20	0,5 / 0,75 mm ²
6	MFVV 7262 - 006 - ★	30	25	0,5 / 0,75 mm ²
7	MFVV 7262 - 007 - ★	35	30	0,5 / 0,75 mm ²
8	MFVV 7262 - 008 - ★	40	35	0,5 / 0,75 mm ²
9	MFVV 7262 - 009 - ★	45	40	0,5 / 0,75 mm ²
10	MFVV 7262 - 010 - ★	50	45	0,5 / 0,75 mm ²

- ★ Codierungen, Teil- und Sonderbestückungen auf Anfrage.
- ★ Polarizings, part assemblies and special contact loading on request.

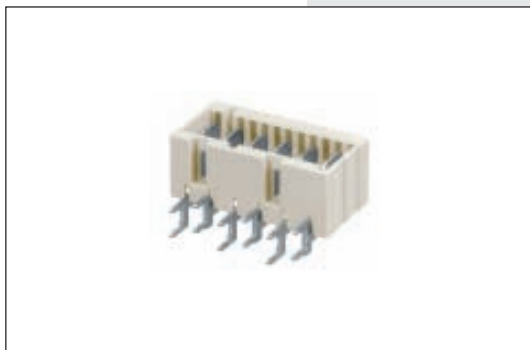
Stiftwannen für Serie ECO-DOMO FT
Pin connectors for series ECO-DOMO FT



Serie MS 9401 für senkrechtes Stecken
Series MS 9401 for vertical connections



Serie MS 9402 für waagerechtes Stecken, Rastfenster unten
Series MS 9402 for horizontal connections, locking feature at bottom



Serie MS 9403 für waagerechtes Stecken, Rastfenster unten, erhöhte Variante für Außenrastarm
Series MS 9403 for horizontal connections, raised version, for locking feature outside at bottom

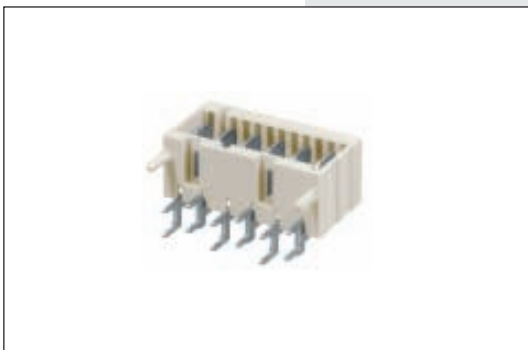
Stiftwannen für Serie ECO-DOMO FT
Pin connectors for series ECO-DOMO FT



Serie MS 9404 für waagerechtes Stecken, Rastfenster oben
Series MS 9404 for horizontal connections, locking feature on top



Serie MS 9405 für senkrecht Stecken
Series MS 9405 for vertical connections



Serie MS 9406 für waagerechtes Stecken, Rastfenster unten, erhöhte Variante für Außenrastarm, mit Zapfen
Series MS 9406 for horizontal connections, raised version, for locking feature outside at bottom, with pegs



Serie MS 9407 für senkrecht Stecken, mit versetztem Rastloch im Kontakt
Series MS 9407 for vertical connections, with staggered locking feature at contact

WT 365

Halbautomat für die Verarbeitung der Steckverbindersysteme ECO-DOMO FT, ECO-TRONIC, ECO-TRONIC pro

Semi-automated machine for terminating connector systems ECO-DOMO FT, ECO-TRONIC, ECO-TRONIC pro

Merkmale

- Tischgerät
- Wirtschaftliche Paketmagazine
- Verarbeitung Steckverbinder
 - 1-12 pol. ECO-DOMO FT
 - 2-10 pol. ECO-TRONIC pro
 - 2-20 pol. ECO-TRONIC
- Keine Trennung der 2- und 3-pol. Riegel
- Einzelkontaktierung
- Leerkammerprogrammierung
- Kontaktierung über Niederdruckstaudüse
- Prüfung der Leitungseinlegetiefe
- Max. Ladenutzen
 - 24 Raster, ECO-DOMO FT, ECO-TRONIC pro
 - 42 Raster, ECO-TRONIC
 je nach Gehäuseabmessung

Features

- Bench mounted
- Economical product magazines
- Terminating connector versions
 - 1-12 pole ECO-DOMO FT
 - 2-10 pole ECO-TRONIC pro
 - 2-20 pole ECO-TRONIC
- No separation of housings in chain
- Single wire termination
- Programmable for unloaded cavities
- Operated by means of low impact-pressure tube
- Positions check of the wire
- Max. load utilization
 - 24 contact spacings, ECO-DOMO FT, ECO-TRONIC pro
 - 42 contact spacings, ECO-TRONIC
 relative to housing sizes

Technische Daten

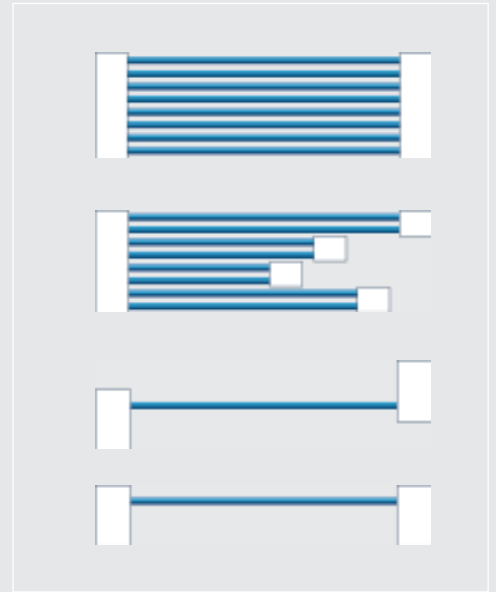
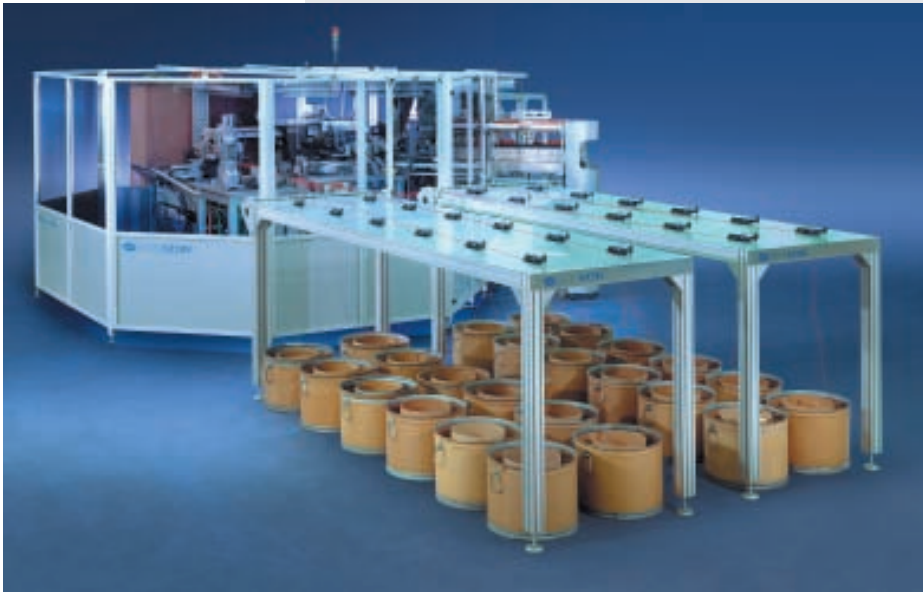
- | | |
|----------------------------|--------------------------|
| • Antrieb | pneumatisch |
| • Betriebsspannung | 1/N/PE AC
50 Hz 230 V |
| • Steuerspannung | 24 V DC |
| • Anschlußwert | 0,3 kW |
| • Betriebsdruck | 6 bar |
| • Lärmentwicklung | <65 dB (A) |
| • Abmessungen | |
| Tiefe | 500 mm |
| Länge | 700 mm |
| Höhe (o. Magazin) | 500 mm |
| • Gewicht | 85 kg |
| • Zykluszeit im Einzeltakt | 1,2 Sek. |
| • Zertifizierung | CE |

Technical Data

- | | |
|----------------------------------|--------------------------|
| • Drive | pneumatic |
| • Operating voltage | 1/N/PE AC
50 Hz 230 V |
| • Control voltage | 24 V DC |
| • Connected load | 0,3 kW |
| • Operating pressure | 6 bar |
| • Noise level | <65 dB (A) |
| • Dimensions | |
| Depth | 500 mm |
| Width | 700 mm |
| Height (without magazine) | 500 mm |
| • Weight | 85 kg |
| • Cycle time, single termination | 1,2 sec. |
| • Certification | CE |



Vollautomat für die Verarbeitung des Steckverbindern in Schneidklemmtechnik
Fully automated terminating machine for IDC connectors



Merkmale

- Hocheffiziente Jumperfertigung
- Einfache Bedienung
- Geringe Rüstzeiten
- Modulares Konzept
- Kompaktes Maschinenesign
- Sehr gutes Preis/Leistungsverhältnis
- Maschinenkonzept für verschiedene Steckverbindersysteme

Kabelzweigmerkmale:

- Minimale/maximale Leitungslänge
200 mm/2800 mm
- Kabelquerschnitte
0,22 - 0,35 mm² ECO-TRONIC
0,50 - 0,75 mm² ECO-TRONIC pro
0,35 - 1,00 mm² ECO-DOMO/ECO-DOMO FT
- U-Form-Kabelzweig
 - Parallele Leitungen, gleiche Polzahlen auf beiden Seiten des Kabelzweigs
- Z-Form-Kabelzweig
 - Parallele Leitungen, gleiche Polzahlen auf beiden Seiten des Kabelzweigs
- Unterschiedliche Polzahlen auf beiden Seiten des Kabelzweigs, gleiche oder bis zu 4 unterschiedliche Längen, bis zu 4 Rasterspreizungen auf Seite der kleineren Stecker

Main Features

- *Highly efficient manufacture of jumper lead assemblies*
- *Simple to operate*
- *Low setting-up times*
- *Modular concept*
- *Compact machine design*
- *Excellent price/performance relation*
- *Machine concept suitable for various connector systems*

General Cable Assembly Features:

- *Minimum/maximum conductor lengths
200 mm/2800 mm*
- *Wire Sizes
0,22 – 0,35 mm² ECO-TRONIC
0,50 – 0,75 mm² ECO-TRONIC pro
0,35 – 1,00 mm² ECO-DOMO/ECO-DOMO FT*
- *U-shape cable assembly*
 - *Parallel conductors, equal number of ways at both cable ends*
- *Z-shape cable assembly*
 - *Parallel conductors, equal numbers of ways at both cable ends*
- *Different numbers of ways at both cable ends, equal or up to 4 different cable lengths, up to 4 pitch spreads at the end with the smaller connector*

Kontaktadressen

Contact adresses

- D **Distribution / Distribution**
- P **Zweigwerk / Plant**
- R **Vertretung / Representation**
- S **Tochtergesellschaft / Subsidiary**
- SO **Vertriebsbüro / Sales Office**

Deutschland

Hauptsitz
 STOCKO Contact GmbH & Co. KG
 Simonshöfchen 31
 42327 Wuppertal
 Tel.: ++49 / (0)202 / 97 33 - 0
 Fax: ++49 / (0)202 / 97 33 - 411
 E-Mail: info@stocko-contact.de

P
 STOCKO Contact GmbH & Co. KG
 Olefthalstr. 26
 53940 Hellenthal
 Tel.: ++49 / (0)2482 / 84 - 0
 Fax: ++49 / (0)2482 / 84 - 240
 E-Mail: hellenthal@stocko-contact.de

R
 BAUM electronic GmbH
 Schieferstein 6
 65439 Flörsheim / Main
 Tel.: ++49 / (0)6145 / 50 56 - 0
 Fax: ++49 / (0)6145 / 50 56 - 40
 E-Mail: info@baum-electronic.de

R
 HZ GmbH
 Technische Kunststoffe & Elektrische
 Verbindungstechnik
 Kuchengrund 20
 71522 Backnang
 Tel.: ++49 / (0)7191 / 32 81 - 0
 Fax: ++49 / (0)7191 / 32 81 - 29
 E-Mail: mail@hz-gmbh.com

R
 Hoppe & Co. Electronic
 Inhaber Hans Zeltner e.K.
 Gaismannshofstraße 38
 90431 Nürnberg
 Tel.: ++49 / (0)911 / 32 71 75
 Fax: ++49 / (0)911 / 32 71 41
 E-Mail: info@hoppe-electronic.de

Australia

D
 Braemac Pty Ltd
 1/59-61 Burrows Road, Alexandria
 Sydney, NSW 2015 Australia
 Tel.: ++61 / 2 / 95506600
 Fax: ++61 / 2 / 95506377
 E-Mail: info@braemac.com.au

Austria

SO
 STOCKO CONTACT GmbH & Co. KG
 Vertriebsbüro Wien
 Ziegelhofstr. 25
 A-1220 Wien
 Tel.: ++43 / 01 / 734 4530
 Fax: ++43 / 01 / 734 4530
 Mobil: ++43 / 664 301 0603
 E-Mail: stockowien@aon.at

D
 CODICO GmbH & Co. KG
 Zwingenstraße 6-8
 A-2380 Perchtoldsdorf
 Tel.: ++43 / 01 / 8 63 05-0
 Fax: ++43 / 01 / 8 63 05-5000
 E-Mail: office@codico.com

Belgium

S
 STOCKO CONTACT S.P.R.L.
 Route de Falize 181
 B-4960 Malmédy
 Tel.: ++32 / 80 / 79 62 30
 Fax: ++32 / 80 / 79 62 50
 E-Mail: SBM.Sekretariat@stocko-contact.be

Belgium and Luxembourg

R
 ATEM N.V./S.A.
 Bedrijvenpark De Veert 4
 B-2830 Willebroek
 Tel.: ++32 / 03 / 866 18 00
 Fax: ++32 / 03 / 866 18 28
 E-Mail: info@atem.be

Brazil, Argentina, Uruguay, Paraguay

R
 Eng. Jorge Vukotich
 Rua Breves, 573
 CEP 04645-001
 Chácara Monte Alegre
 São Paulo, SP
 Brasilien
 Tel.: ++55 / 11 / 5521 - 1415
 Mobil: ++55 / 11 / 8308 - 3031
 Fax: ++55 / 11 / 5524 - 2041
 E-Mail: vukotich@globo.com

Canada

R
 WIELAND Electric Inc.
 2889 Brighton
 Road Oakville, Ontario L6H 6C9
 Tel.: ++1 / 905 / 829 84 14
 Toll Free: ++1 / 800-WIELAND
 Fax: ++1 / 905 / 829 84 13
 E-Mail: oakville@wielandinc.com

China

R
 STOCKO Contact GmbH & Co. KG
 c/o Wieland Electric
 Trading (Shanghai) Co. Ltd
 No. 2738 BaoAn Road
 MaLu JiaDing
 PRC-Shanghai 201801
 Tel.: +86 - 21 - 6915 1592
 Mobile: +86 - 136 3643 5222
 Fax: +86 - 21 - 6915 4516
 Email: danny.lee@stocko-asia.com

SO
 STOCKO Contact GmbH & Co. KG
 #3-601, No.42 Dongshan 4th Road,
 Qingdao 266100, P.R.China
 Mobile: +86 - 139 697 60609
 Fax: +86 - 532 - 6687 0622
 Email: eric.gai@stocko-asia.com

D
 SIC ELECTRONICS CO. LTD
 No.2 factory building,
 Export Process Area,
 Huanghe East Road
 Qingdao Economic & Technical
 Development Zone, P.R.C
 Postal Code 266555
 Tel.: ++86 / 532 / 86911868
 Mobile: ++86 / 532 / 86106700
 Fax: ++86 / 532 / 86911600
 E-Mail: sales@sicchina.com.cn

Croatia, Slovakia, Slovenia, Czech Rep.

D
 CODICO GmbH & Co. KG
 Zwingenstraße 6-8
 A-2380 Perchtoldsdorf
 Tel.: ++43 / 01 / 8 63 05-0
 Fax: ++43 / 01 / 8 63 05-5000
 E-Mail: office@codico.com

Denmark

R
 NIKATEK ApS
 Kirke Værlosevej 22
 DK-3500 Værlose
 Tel.: ++45 / 44 48 32 11
 Fax: ++45 / 44 48 32 44
 E-Mail: nikatek@nikatek.dk

Estonia, Latvia, Lithuania

R
 GAMMETER OY
 Paldiski Road 31
 EE - 76606 Keila, Estland
 Tel.: ++372 / 671 2251
 Fax: ++372 / 671 2253
 Mobile: ++372 / 50 89343
 E-Mail: jaak.rajamets@gammeter.ee

Finland

R
 GAMMETER OY
 Sorinkatu 4 A
 FIN-33100 Tampere
 Tel.: ++358 / 03 / 380 2211
 Fax: ++358 / 03 / 380 2244
 E-Mail: info@gammeter.fi

France

S
 STOCKO CONTACT Eurl
 7, Route d'Eichhoffen
 B.P. 40017 Andlau
 67145 - BARR Cedex
 Tel.: ++33 / (0)3 / 88 58 58 58
 Fax: ++33 / (0)3 / 88 58 58 88
 E-Mail: info@stocko-contact.fr

R
 M. Roland DOTIGNY
 4 Rue Rougette
 60240 Liancourt St Pierre
 Tel.: ++33 / (0)3 / 44 47 91 68
 Fax: ++33 / (0)3 / 44 47 91 68
 E-Mail: roland.dotigny@stocko-contact.fr
 (Normandie / Parisienne)

R
 FEEL CONTACT
 60 Bd Maréchal Alphonse Juin
 44100 Nantes
 Tel.: ++33 / (0)2 / 28 03 57 77
 Fax: ++33 / (0)2 / 28 03 57 67
 E-Mail: feel-contact@feel-contact.com
 (Quest)

R
 Connect-Systemes
 1, Rue Louis Lachenal
 69740 Genas
 Tel.: ++33 / (0)4 / 78 90 13 15
 Fax: ++33 / (0)4 / 78 90 63 32
 E-Mail: commercial@connect-systemes.fr
 (Rhône-Alpes, Sud, Centre)

Crimp contacts

R
 Connect-Systemes
 1, Rue Louis Lachenal
 69740 Genas
 Tel.: ++33 / (0)4 / 78 90 13 15
 Fax: ++33 / (0)4 / 78 90 63 32
 E-Mail: commercial@connect-systemes.fr
 (Rhône-Alpes, Centre, Sud, Est)

R
 FEEL CONTACT
 60 Bd Maréchal Alphonse Juin
 44100 Nantes
 Tel.: ++33 / (0)2 / 28 03 57 77
 Fax: ++33 / (0)2 / 28 03 57 67
 E-Mail: feel-contact@feel-contact.com
 (Parisienne, Ouest, Normandie, Nord)

Great Britain

R
 STOCKO CONTACT GmbH & Co. KG
 Sales Office Great Britain
 Riverside Business Centre
 Walnut Tree Close
 GB-Guildford/Surrey
 GU1 4UG
 UK
 Tel.: ++44 / 1483 / 448248
 Fax: ++44 / 1622 / 609042
 Mobile: ++44 / 7884 / 316510
 E-Mail: paul.wilson@stocko-contact.de

Kontaktadressen

Contact adresses

- (D)** Distribution / *Distribution*
- (P)** Zweigwerk / *Plant*
- (R)** Vertretung / *Representation*
- (S)** Tochtergesellschaft / *Subsidiary*
- (SO)** Vertriebsbüro / *Sales Office*

(D) Alex Everett Ltd
34 Victoria Road
Whittle
Chelmsford
Essex, CM1 3PA
UK
Tel.: ++44 / 1245 / 421198
Fax: ++44 / 1245 / 422433
E-Mail: aelconnectors@btclick.com

(D) Cabletrix Ltd
9/10 James Watt Close
Drayton Field Industrial Estate
Daventry, Northants NN11 5QU
UK
Tel.: ++44 / 1327 / 876769
Fax: ++44 / 1327 / 300130
E-Mail: sales@cabletrix.co.uk

(D) J-Tronics Ltd
1 Granger Avenue
Acomb
York, YO26 5LF
UK
Tel.: ++44 / 1904 / 795690
Fax: ++44 / 1904 / 790887
E-Mail: jt@j-tronics.fsnet.co.uk

(D) New Force Ltd
Unit 6, Larkstore Park
Lodge Road
Staplehurst
Kent, TN12 0QY
UK
Tel.: ++44 / 1580 / 895111
Fax: ++44 / 1580 / 895222
E-Mail: new.force@virgin.net

Greece

(R) S. SAKELLIU & CO O.E.
Manufacturer's Agents
15B Konstantinidou str.
K. Patissia 104 45 - Athens
Tel.: ++30 / 210 / 83 22 611
Fax: ++30 / 210 / 83 25 444
E-Mail: sasta@otenet.gr

Hungary

(R) (D) CZINEGE és FIAI Kft.
Pesti ucta 36,
H-5100 - Jászberény
Tel.: ++36 / 057 / 500 190
Fax: ++36 / 057 / 500 191
E-Mail: czinege@czinege.hu

India, Pakistan, Sri Lanka, Bangladesh, Nepal, Bhutan

(D) Sahajanand Impex Pvt. Ltd.
103/104, Magnum Opus,
Shantinagar, Vakola,
Santacruz (East)
Mumbai - 400 055, India
Tel.: ++91 / 22 / 66925151
Fax: ++91 / 22 / 66921026
E-Mail: sales@sahajanand.com

Ireland, Republic of

(D) Amtech Ltd
Unit 19c Rosemount Park Drive
Rosemount Business Park
Ballycoolin Road
Blanchardstown
Dublin 15
Ireland
Tel.: +353 / 1821 / 6444
Fax: +353 / 1821 / 6355
E-Mail: roryoconnor1@eircom.net

Italy

(R) (D) KLEMI Contact Srl
Via G. Marcora, 13
I-20097 Milano
Tel.: ++39 / 02 / 55 60 61 01
Fax: ++39 / 02 / 55 60 71 34
E-Mail: klemi@klemi-contact.com

(D) Comarel S.p.A.
Via Montepulciano, 17
I-20124 Milano
Tel.: +39 / 02 / 67 60 611
Fax: +39 / 02 / 67 01 624
E-Mail: comarel@comarel.com

Mexico

(SO) STOCKO CONTACT GmbH & Co. KG
Sales Office North America
49 International Road
Burgaw, N.C. 28425
Tel.: ++1 / 910 / 259 5050
Fax: ++1 / 910 / 259 3691
E-Mail: info@wielandinc.com

Norway

(R) (D) Adcontakt AB
Postboks 246 Skøyen
N-0212 Oslo
Tel.: ++47 / 0224 / 177 00
Fax: ++47 / 0224 / 177 01
E-Mail: info@adcontakt.se

Poland

(R) (D) JP KONEKT
ul. J. S. Bacha 28
02-743 Warszawa
Tel.: ++48 / 022 / 8474999
Fax: ++48 / 022 / 8474888
E-Mail: info@jpkonekt.pl

Portugal

(R) E. Kramer, LDA.
AP. 3096
Leça da Palmeira
P-4456 Matosinhos
Tel.: ++351 / 022 / 9964585
Fax: ++351 / 022 / 9964588
E-Mail: ekramerlda@mail.telepac.pt

Russia

(R) Connectors & Engineering KG
Energeticheskaya 14, corp.1
Moscow 111116
Russia
Tel.: ++7 / 495 967 15 60
Fax: ++7 / 495 967 15 61
E-Mail: sales@faston.ru

Sweden

(R) (D) Adcontakt AB
Box 7044
S-17407 Sundbyberg
Tel.: ++46 / 08 / 4453600
Fax: ++46 / 08 / 4453610
E-Mail: info@adcontakt.se

Switzerland

(R) (D) AWAG Elektrotechnik AG
Sandbühlstrasse 2
CH-8604 Volketswil
Tel.: ++41 / 044 / 908 1919
Fax: ++41 / 044 / 908 1999
E-Mail: info@awag.ch

Singapore

(SO) STOCKO Contact GmbH & Co. KG
Liason Office Singapur
Blk 5, Rivervale Crescent
08-05 Singapore 545084
Mobile: ++65 / 91 83 21 31
E-Mail: danny.lee@stocko-asia.com

(D) STOCKO Electronics
Asia Pacific Pte. Ltd.
33 Jalan Affix,
05-01 Singapore 409180
Tel.: ++65 / 6 345 1788
Fax: ++65 / 6 348 6116
E-Mail: info@stocko.com.sg

Spain

(SO) STOCKO CONTACT GmbH & Co. KG
Vertriebsbüro Spanien
F. Rius i Taulat, 19-3°
E-08850 Gavà (Barcelona)
Tel.: ++34 / 936 / 381 679
Fax: ++34 / 936 / 381 903
Mobil: ++34 / 676 490 974
E-Mail: diego.vazquez@stocko-contact.de

(D) Otto Rating S.A.
Castellnou, 31-33
E-08017 Barcelona
Tel.: +34 / 93 / 252 27 00
Fax: +34 / 93 / 205 62 64
E-Mail: info@rating.es

South Africa

(R) APT Advanced Product Technology
(PTY) LTD.
Strijdom Park, Randburg
P.O. Box 832
Ferndale 2160
Tel.: ++27 / 11 / 792 6010
Fax: ++27 / 11 / 792 9879
E-Mail: craig@apta.co.za

Thailand

(D) SIT Electronics Co. Ltd.
Pin Thong Industrial Estate, M1. 2/2.
789/71 Moo 1, T Nongkham
A Sriracha, Chonburi 20230
Thailand
Tel.: ++66 / 38 / 296 850 / 296 851
Fax: ++66 / 38 / 296 849
E-Mail: sales@sit-th.com

Turkey

(SO) STOCKO CONTACT GmbH & Co. KG
Istanbul Liason Office
Atakoy 11. Kisim, Cigdem D Blok, D:33
34158 Istanbul / TURKIYE
Tel.: ++90 / 212 / 661 87 10
Fax: ++90 / 212 / 661 87 20
E-Mail: info@stockotr.com

USA

(SO) STOCKO CONTACT GmbH & Co. KG
Sales Office North America
49 International Road
Burgaw, N.C. 28425
Tel.: ++1 / 910 / 259 5050
Fax: ++1 / 910 / 259 3691
E-Mail: info@wielandinc.com



Ein Unternehmen der Wieland Gruppe
A Member of the Wieland Group



Hellenthal
Deutschland / Germany



Andlau
Frankreich / France



Malmédy
Belgien / Belgium



**STOCKO CONTACT
GmbH & Co. KG**

Simonshöfchen 31
D-42327 Wuppertal

Tel. ++49 (0)202 / 97 33 - 0
Fax ++49 (0)202 / 97 33 - 411

e-mail info@stocko-contact.de
Internet www.stocko.de

Ref. Nr. 0160602
Printed in Germany 11/07

